

Tønder Kommune



Vennemosevej 20, Abild

Rødt kryds = placering af tidl. æblebeholder, hvorunder der er taget 2 jordbundsprøver





Tønder Kommune
Rådhusstræde 2
6240 Løgumkloster
Att.: Guri Møller Alm

Rapportnr.: AR-15-CA-00331069-01
Batchnr.: EUDKVE-00331069
Kunde nr.: CA0000709
Modt. dato: 04.08.2015

Analyserapport

Sagsnavn:	Diverse (1010)		
Prøvetype:	Jord		
Prøvetager:	Rekvirenten	Guri Alm	
Prøveudtagning:	28.08.2015		
Analyseperiode:	04.08.2015 - 11.08.2015		

Prøvemærke:	Prøve 1+2		
-------------	-----------	--	--

Lab prøvenr:	33106901	Enhed	DL.	Metode	Um (%)
Tørstof	100	%	0.2	DS 204 mod.	10
Aromatiske kulbrinter					
Benzen	< 0.1	mg/kg ts.	0.1	REFLAB metode 1:2010 GC/FID	22
Toluen	< 0.1	mg/kg ts.	0.1	REFLAB metode 1:2010 GC/FID	30
Ethylbenzen	< 0.1	mg/kg ts.	0.1	REFLAB metode 1:2010 GC/FID	20
o-Xylen	< 0.1	mg/kg ts.	0.1	REFLAB metode 1:2010 GC/FID	28
m+p-Xylen	< 0.1	mg/kg ts.	0.1	REFLAB metode 1:2010 GC/FID	22
Sum af xylener	#	mg/kg ts.	0.1	REFLAB metode 1:2010 GC/FID	22
BTEX (sum)	#	mg/kg ts.	0.1	REFLAB metode 1:2010 GC/FID	22
Kulbrinter (pentan-ekstraherbare)					
C6H6-C10	< 2	mg/kg ts.	2	REFLAB metode 1:2010 GC/FID	30
C10-C15	< 5	mg/kg ts.	5	REFLAB metode 1:2010 GC/FID	30
C15-C20	< 5	mg/kg ts.	5	REFLAB metode 1:2010 GC/FID	30
C20-C35	< 20	mg/kg ts.	20	REFLAB metode 1:2010 GC/FID	30
Sum (C10-C20)	#	mg/kg ts.		REFLAB metode 1:2010 GC/FID	
Sum (C6H6-C35)	#	mg/kg ts.		REFLAB metode 1:2010 GC/FID	
Halogenerede alifatiske kulbrinter					
Chloroform (Trichloromethan)	< 0.005	mg/kg ts.	0.005	M 0210 GC/MS	20
1,1,1-trichlorethan	< 0.005	mg/kg ts.	0.005	M 0210 GC/MS	20
Tetrachlormethan	< 0.005	mg/kg ts.	0.005	M 0210 GC/MS	20
Trichlorethen	< 0.005	mg/kg ts.	0.005	M 0210 GC/MS	20
Tetrachlorethen	< 0.005	mg/kg ts.	0.005	M 0210 GC/MS	20

33106901 Prøvekommentar:

Enkeltkomponenterne ved GC-FID er alene bestemt ud fra retentionstiden.
Sum af xylener er summen af resultaterne af Ethylbenzen, m+p-Xylen og o-Xylen.

11.08.2015

Kundecenter
Tel 70224267
G30@eurofins.dk


Anders Larsen
Kunderådgiver

Tegnforklaring:

<: mindre end
>: større end
#: ingen parametre er påvist
DL.: Detektionsgrænse

*) : Ikke omfattet af akkrediteringen
i.p.: ikke påvist
i.m.: ikke målelig

Um (%): Den ekspanderede måleusikkerhed Um er lig 2 x RSD%, se i øvrigt www.eurofins.dk, søgeord: Måleusikkerhed.

Prøvningsresultaterne gælder udelukkende for de(n) undersøgte prøve(r).

Rapporten må ikke gengives, undtagen i sin helhed, uden prøvningslaboratoriets skriftlige godkendelse.

W3106901

Vial No.

47

Benr. 835-2015-

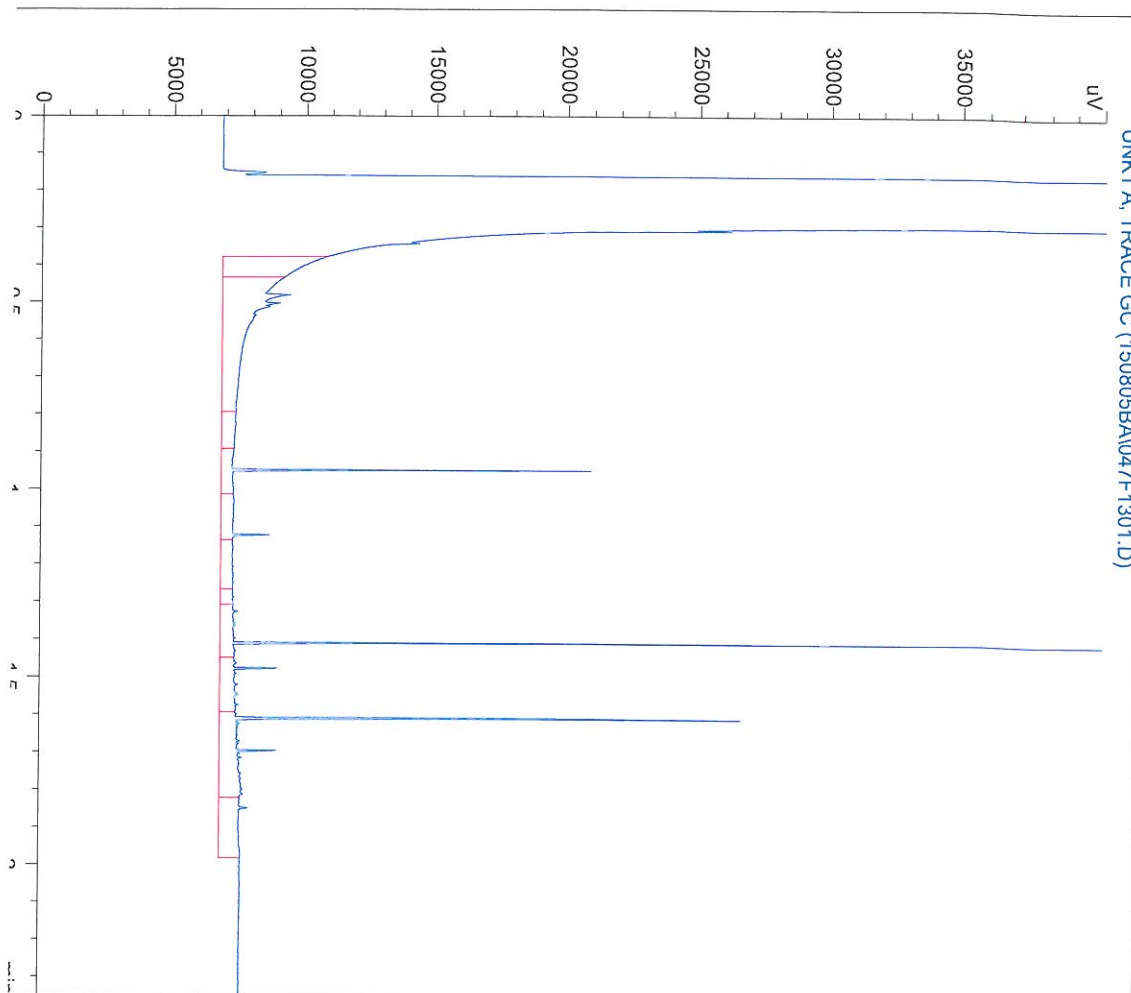
Instrument

Buzz

06901Batchnr. EUDKVE-

01069 Diverse (

)



Pøvenr.

V1533106901

=====
Fractions Report
=====

Name	Start	End	Baseline	Area
Benzen-C10	0.38	1.01	6856	39875
>C10-C15	1.01	1.27	6856	7114
>C10-C25	1.01	1.60	6856	22005
>C15-C20	1.27	1.45	6856	9686
>C20-C25	1.45	1.60	6856	5205
>C20-C35	1.45	1.82	6856	18858
>C25-C35	1.60	1.82	6856	13654
>C35-C40	1.82	1.98	6856	7286
C7-C12	0.43	1.13	6856	33540
C9-C16	0.89	1.31	6856	13178
Benzen-C8	0.38	0.79	6856	31965
>C8-C10	0.79	1.01	6856	7910
>C10-C12	1.01	1.13	6856	3576
>C12-C16	1.13	1.31	6856	4655
>C16-C35	1.31	1.82	6856	27428

Total Sum

245936
