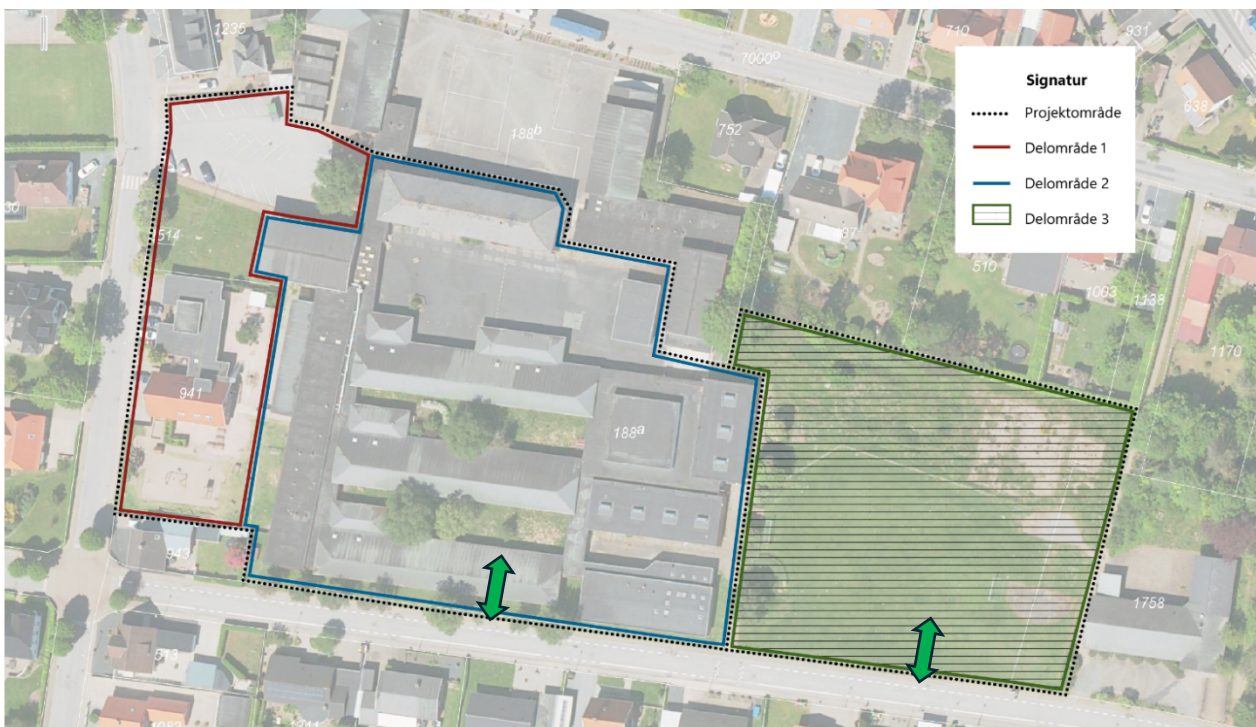




Trafikanalyse ift. Udvikling af området ved Den Gamle Distriktsskole i Skærbæk

Anbefalet vejadgangsbetjening:

På kortet nedenfor er der angivet to vejadgange fra projektområdet til Falckvej. Begge vejadgange forudsættes etableret som vigepligtsregulerede kryds, hvor trafikanter fra projektområdet har vigepligt. Den forventede trafikmængde fra området er beregnet og fremgår sidst i dette notat. På baggrund af trafikmængdens størrelse anbefales det at etablere to vejadgange for at undgå unødigt kødannelse på Falckvej.



Figur 1: Afgrænsning af udbuds-/projektområde i delområde 1, 2 og 3 samt vejadgange.

Krav til antal bil-og cykelparkeringspladser fordelt på de tre områder:

Del-område	Estimeret areal (m ²)	Bebyggelsesprocent (maks.)	Boligttype	Estimeret boligstørrelse (m ²)	Estimeret antal boliger	Boligttype og etageantal	Bil p-norm pr. bolig	Cykel p-norm pr. bolig
1	3150	80	1-4 vær.	80-95	25-30	Etagebyggeri, 2-3 etager	1	1
2	9350	60	2-4 vær.	95-115	45-50	Tæt/lav, 1-2 etager	1,5	1,5
3	5200	30	Min. 3 vær.	-	5	åben lav, 1 - 1,5 etage	2	2
I alt	17700	-	-	-	75-85	-	-	-

Handicapparkeringspladser

Der skal etableres et passende antal bilhandicapparkeringspladser både til almindelige biler og handicappusser.

Trafikmængder fra byudviklingsområdet

Trafikberegningerne er foretaget efter nationale standarder jf. Vejreglernes turrateberegninger.

Område	Ture med motorkøretøj pr. bolig	Antal boliger	Hverdagsdøgntrafik (antal biler/døgn)
1 (Etagebolig)	3,4	25-30	85-102
2 (Tæt/Lav)	4,2	45-50	189-210
3 (åben lav)	5,9	5	30
I alt		75-85	304-342

Spidstimetrafik udgør ca. 11% af hverdagsdøgntrafikken som er 34-38 biler i spidstimen erfaringsmæssigt.

Krav til el-ladestander ifbm. bilparkering jf. ladestanderbekendtgørelsen:

Nybyggeri

§ 5

Beboelsesbygninger med mere end 10 parkeringspladser skal forberede alle parkeringspladser til ladestander.

Stk. 2. Bygninger med mere end 10 parkeringspladser, der ikke er beboelsesbygninger, skal etablere mindst 1 ladestander i tilknytning til parkeringspladsanlægget og forberede mindst hver femte parkeringsplads til ladestander.

Bekendtgørelsen indeholder bestemmelser, der gennemfører dele af Europa-Parlamentets og Rådets direktiv 2018/844/EU af 30. maj 2018 om ændring af direktiv 2010/31/EU om bygningers energimæssige ydeevne og direktiv 2012/27/EU om energieffektivitet, EU-Tidende 2018, nr. L 156, side 75-91.