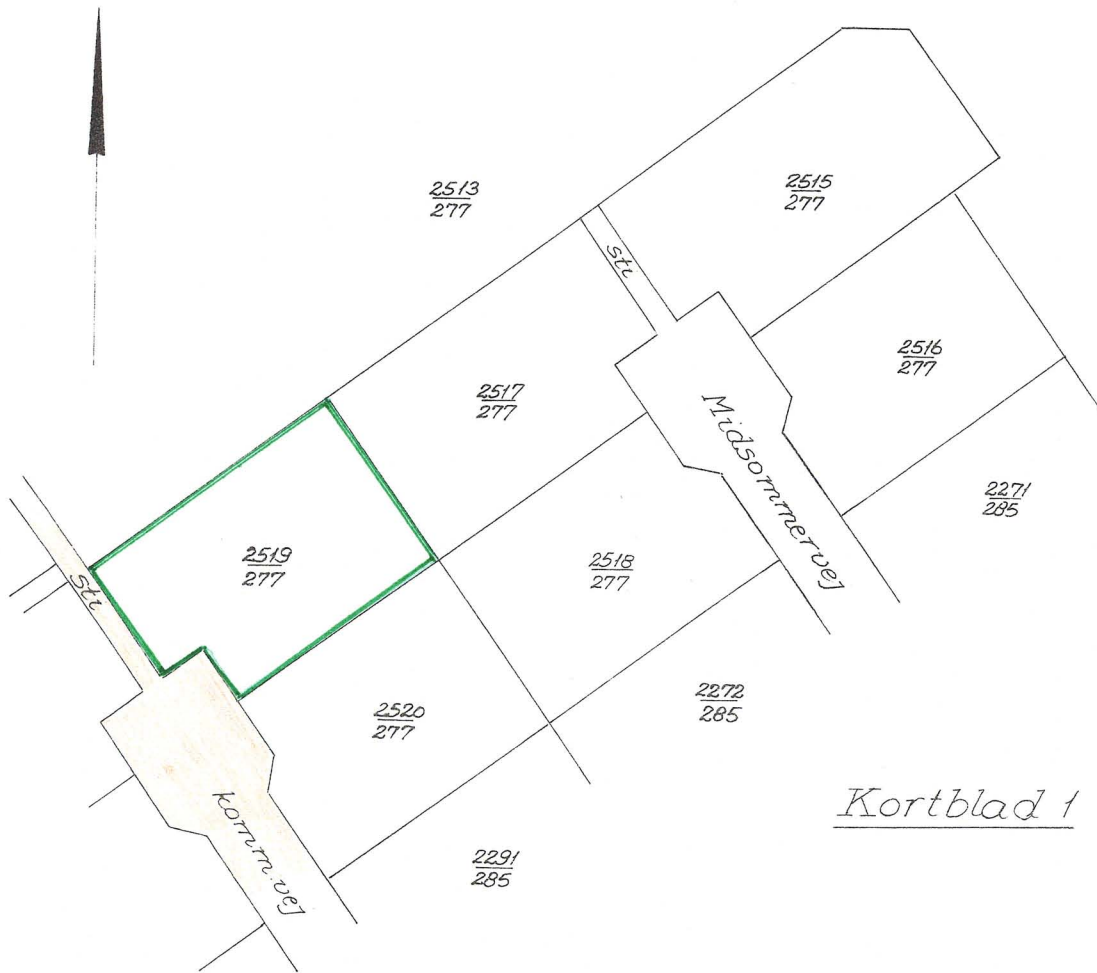


Lod af matr. nr. *Midsommervej 95*



915 Bredebro
MATR. NR. ~~608~~ BREDE ejerlav, BREDE
(vedlagt grøn skygge)

BREDEBRO KOMMUNE

SØNDERJYLLANDS AMT

AREAL: 970 m²

Kopi af matrikelkortet.

Udfærdiget i anledning af udstykning.

Amtslandinspektøren i Tønder

den *4.* juni 1985

Målförhold: 1: 1000

Jes Ryttersgaard
Jes Ryttersgaard

MATRIKELDIREKTORATET
 Landinspektørkontoret i Tønder
 Ribelandevej 30, 6270 Tønder

Tlf. 04 721034

~~MATR.NR. 413~~ MATR.NR. 608
 BREDE

P A R C E L K O O R D I N A T B L A D

6

PKTNR.	Y	X	AFSTAND	LINIEELEMENT	AFMÆRKNING
23	1050.52	1123.55			SKELPUNKT
24	1051.16	1084.02	39.53	RET LINIE	SKELPUNKT
20	1025.14	1084.01	26.02	RET LINIE	SKELPUNKT
22	1024.62	1116.53	32.52	RET LINIE	SKELPUNKT
27	1032.88	1116.50	8.26	RET LINIE	SKELPUNKT
26	1032.90	1123.52	7.01	RET LINIE	SKELPUNKT
23	1050.52	1123.55	17.62	RET LINIE	SKELPUNKT

AREAL= 970 KVADRATMETER

UDPLOTNING I MÅLFORHOLD 1:500

