

Stempel kr.

Akt: Skab nr.  
(Udfyldes af dommerkoret)

Matr. nr. 158 Koldby, Hjerpsted m.fl.  
(Ejerlejlighedsnr.) 25/3 1999 (7765)  
Gade og husnr. akt u. 197

Anmelder:

Miljø- og Energiministeriet  
Skov- og Naturstyrelsen  
Reservatsektionen  
Ålholtvej 1  
6840 Oksbøl  
tlf. 75 27 20 88

1200

J.nr. SN 1996-0019/VIL-0003

### BEKENDTGØRELSE OM VADEHAVET NATUR- OG VILDTRESERVAT

I medfør af § 33, stk. 3, i lov nr. 269 af 6. maj 1993 om jagt og vildtforvaltning, jf. lovbekendtgørelse nr. 114 af 28. februar 1997, begæres bekendtgørelse af 17. februar 1998 om Vadehavet Natur- og Vildtreservat tinglyst på følgende ejendomme:

matr.nr. 158	Koldby, Hjerpsted ✓
157	Koldby-Ballum, Ballum
222	Rejsby-Ballum, Ballum ✓
221	smst. ✓
520	Husum-Ballum, Ballum ✓
519	smst. ✓
530	Østerende-Ballum, Ballum ✓
529	smst. ✓
442	smst. ✓
311	smst. ✓
297	smst. ✓
418	smst. ✓
343	smst.
319	smst. ✓
293	smst. ✓
62	smst. ✓
500	smst. ✓

DSS 88313805  
46\_U-T\_197  
Bulk Sort / Hvid

903074



matr.nr. 22	smst. ✓
173	smst. ✓
309	smst. ✓
168	smst. ✓
56	smst. ✓
157	Astrup, Brøns ✓
70	smst. ✓
del af 126	smst. ✓
314	smst. ✓
38	smst. ✓
9	smst. ✓
276	smst. ✓
11	smst. ✓
294	smst. ✓
18	smst. ✓
304	smst. ✓
del af 29	smst. ✓
187	smst. ✓
10	smst. ✓
150	smst. ✓
185	smst. ✓
19	smst. ✓
295	smst. ✓
14	smst. ✓
5	smst. ✓
del af 17	smst. ✓
177	smst. ✓
199	smst. ✓
184	smst. ✓
116	smst. ✓
183	smst. ✓
555	Skærbæk, Brøns ✓
185	smst. ✓
1260	smst. ✓
1262	smst. ✓
217	Brøns, Brøns ✓
95	smst. ✓
144	smst. ✓
124	smst. ✓
281	smst.

l. 25/3 1999 (7765)

u 197

matr.nr. 470	smst. ✓
246	smst. ✓
43	Havervad, Brøns ✓
65	smst. ✓
71	smst. ✓
108	smst. ✓
109	smst.
116	smst.
107	smst. ✓
lod af 14	Rejsby, Rejsby ✓
115	smst. ✓
185	smst. ✓
363	smst. ✓
364	smst.
596	smst. ✓
362	smst. ✓
106	Hviding, Hviding
430	smst.
475	smst.
946	smst.
997	smst.
679	smst.
1087	smst.
36	smst.
2	smst.
102	smst.
429	smst.
438	smst.
603	smst.
267	smst.
332	smst.
335	smst.
268	smst.
26	smst.
34	smst.
158	smst.
1077	smst.
1078	smst.
1079	smst.
1080	smst.

matr.nr.	418	smst.
	419	smst.
	1081	smst.
	417	smst.
	23 a	Vester Vedsted, Vester Vedsted
	53 b	smst.
	12 e	smst.
	11 af	smst.
	2 m	smst.
	75 g	smst.
	121	smst.
	122	smst.
	123	smst.
	124	smst.
	3 v	smst.
	52 b	Sdr. Farup, Vester Vedsted
	1 v	smst.
	68	smst.
	67	smst.
	1 s	smst.
	5 n	Øster Vedsted, Ribe
	76	smst.
	24 z	smst.
	53 c	Nr. Farup, Farup
	3 r	smst.
	4 e	smst.
	150 a	smst.
	lod af 9 n	smst.
	164 d	smst.
	163a	smst.
	9 o	smst.
	9 l	smst.
	191	smst.
	8 e	smst.
	124 n	smst.
	4 d	smst.
	4 b	Kirkeby, Farup
	2 m	smst.
	5 r	smst.
	8 o	smst.

matr.nr.	1 k	smst.
	3 s	smst.
	3 d	smst.
	59	smst.
	1 i	smst.
	lod af 20 a	Hillerup, Farup
	18 e	smst.
	40 q	smst.
	20 s	smst.
	20 t	smst.
	15 i	smst.
	17 aa	smst.
	6 h	smst.
	53	smst.
	1 i	smst.
	99	Jedsted, Vilslev
	3 v	smst.
	130 a	Vilslev, Vilslev
	132	smst.
	178	smst.
	1 t	smst.
	157	St. Darum, Darum
	158 a	smst.
	147 b	smst.
	184	smst.
	25 u	smst.
	56 x	smst.
	192	smst.
	1 ao	smst.
	66	Allerup, Sneum
	67	smst.
	1 ac	smst.
	1 b	smst.
	149	Tjæreborg, Tjæreborg
	24 k	smst.
	151	smst.
	16 k	smst.
	152	smst.
	71 b	Ho By, Ho
	72	smst.

matr.nr. 509	Odden, Nordby
309	Sønderho, Sønderho
del af 57 k	Rindby By, Nordby
del af 275 b	smst.
del af 68 ah	smst.
del af 60 g	smst.
del af 20 u	smst.
del af 276	smst.
del af 17 n	smst.
del af 58 i	smst.
23 af	smst.
57 l	smst.
278 b	smst.
del af 59 k	smst.
del af 33 a	smst.
del af 41 h	smst.
del af 58 r	smst.
18 b	smst.
61 g	smst.
18 r	smst.
41 i	smst.
del af 6 æ	smst.
del af 192 b	smst.
del af 58 k	smst.
del af 59 m	smst.
del af 22 h	smst.
del af 15 bt	smst.
31 bq	smst.
55 af	smst.
289	smst.
del af 281	smst.
59 r	smst.
22 q	smst.
174 m	smst.
59 s	smst.
282	smst.
63 g	smst.
15 bp	smst.
185 a	smst.
213 c	smst.

matr.nr. 63 a	smst.
41 k	smst.
5 bf	smst.
del af 293	Sønderho By, Sønderho
del af 286 a	smst.
del af 292	smst.
291	smst.
290	smst.
8 d	smst.
6 d	smst.
del af	smst.
6 c	smst.
296	smst.
del af 204 x	smst.
del af 262 a	smst.
8 i	smst.
del af 289	smst.
del af 8 g	smst.
9 bv	smst.
del af 11 y	smst.
del af 85 l	smst.
del af 61 b	smst.
del af 138 a	smst.
del af 7 q	smst.
del af 9 bu	smst.
111 a	Mandø, Mandø
111 b	smst.
110	smst.
39 a	smst.
40 a	smst.
41 a	smst.
42 a	smst.
43 a	smst.
12 a	smst.
13 m	smst.
24 a	smst.
11 a	smst.
50 a	smst.
20 c	smst.
8 g	smst.

+ matr.nr.	241	Juvre, Rømø ✓
	2	smst. ✓
	20	smst. ✓
	8	smst. ✓
	7	smst. ✓
	162	smst. ✓
	798	smst. ✓
	25	smst. ✓
	50	smst. ✓
	6	smst. ✓
	23	smst. ✓
	831	smst. ✓
	142	smst. ✓
	201	smst. ✓
	198	smst. ✓
	607	smst. ✓
	608	smst. ✓
	335	smst. ✓
	268	smst. ✓
	255	smst. ✓
	254	smst. ✓
	17	smst. ✓
	183	smst. ✓
	288	smst. ✓
	348	smst. ✓
	354	smst. ✓
	363	smst. ✓
	10	Kongsmark, Rømø ✓
	572	smst. ✓
	598	smst. ✓
	616	smst. ✓
	584	smst. ✓
	90	smst. ✓
	546	smst. ✓
	266	Kirkeby, Rømø ✓
	531	smst. ✓
	del af 241	smst. ✓
	1	Margrethe-Kog, Højer ✓
	2	smst. ✓
	3	smst. ✓



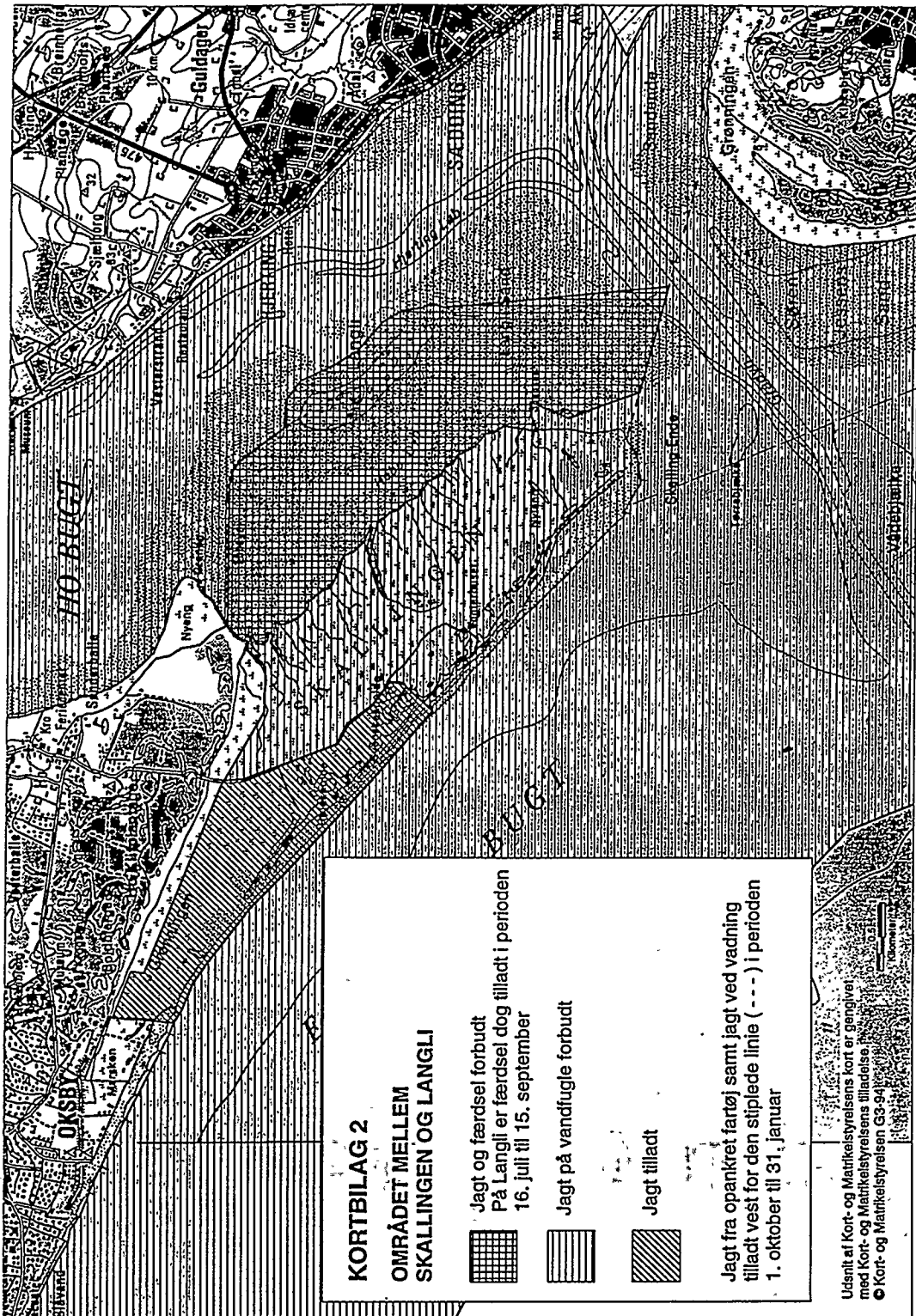
- |            |         |
|------------|---------|
| matr.nr. 5 | smst. ✓ |
| 6          | smst. ✓ |
| 7          | smst. ✓ |
| 8          | smst. ✓ |
| 10         | smst. ✓ |
| 11         | smst. ✓ |
| 12         | smst. ✓ |
| 13         | smst. ✓ |
| 14         | smst. ✓ |
| 15         | smst. ✓ |
| 16         | smst. ✓ |
| 17         | smst. ✓ |
| 18         | smst. ✓ |
| 19         | smst. ✓ |
| 20         | smst. ✓ |
| 21         | smst. ✓ |
| 22         | smst. ✓ |
| 23         | smst. ✓ |
| 24         | smst. ✓ |
| 25         | smst. ✓ |
| 26         | smst. ✓ |
| 27         | smst. ✓ |
| 28         | smst. ✓ |
| 29         | smst. ✓ |
| 30         | smst. ✓ |
| 31         | smst. ✓ |
| 32         | smst. ✓ |
| 33         | smst. ✓ |
| 34         | smst. ✓ |
| 35         | smst. ✓ |
| 36         | smst. ✓ |
| 37         | smst. ✓ |
| 38         | smst. ✓ |
| 39         | smst. ✓ |
| 40         | smst. ✓ |
| 41         | smst. ✓ |
| 42         | smst. ✓ |
| 43         | smst. ✓ |
| 44         | smst. ✓ |
| 45         | smst. ✓ |

matr.nr. 46	smst. ✓
47	smst. ✓
48	smst. ✓
49	smst. ✓
50	smst. ✓
51	smst. ✓
52	smst. ✓
53	smst. ✓
54	smst. ✓
55	smst. ✓
56	smst. ✓
57	smst. ✓
58	smst. ✓
59	smst. ✓
60	smst. ✓
61	smst. ✓
62	smst. ✓

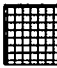


Skov- og Naturstyrelsen, den 23. marts 1999

*Elin Gjødsbøl*

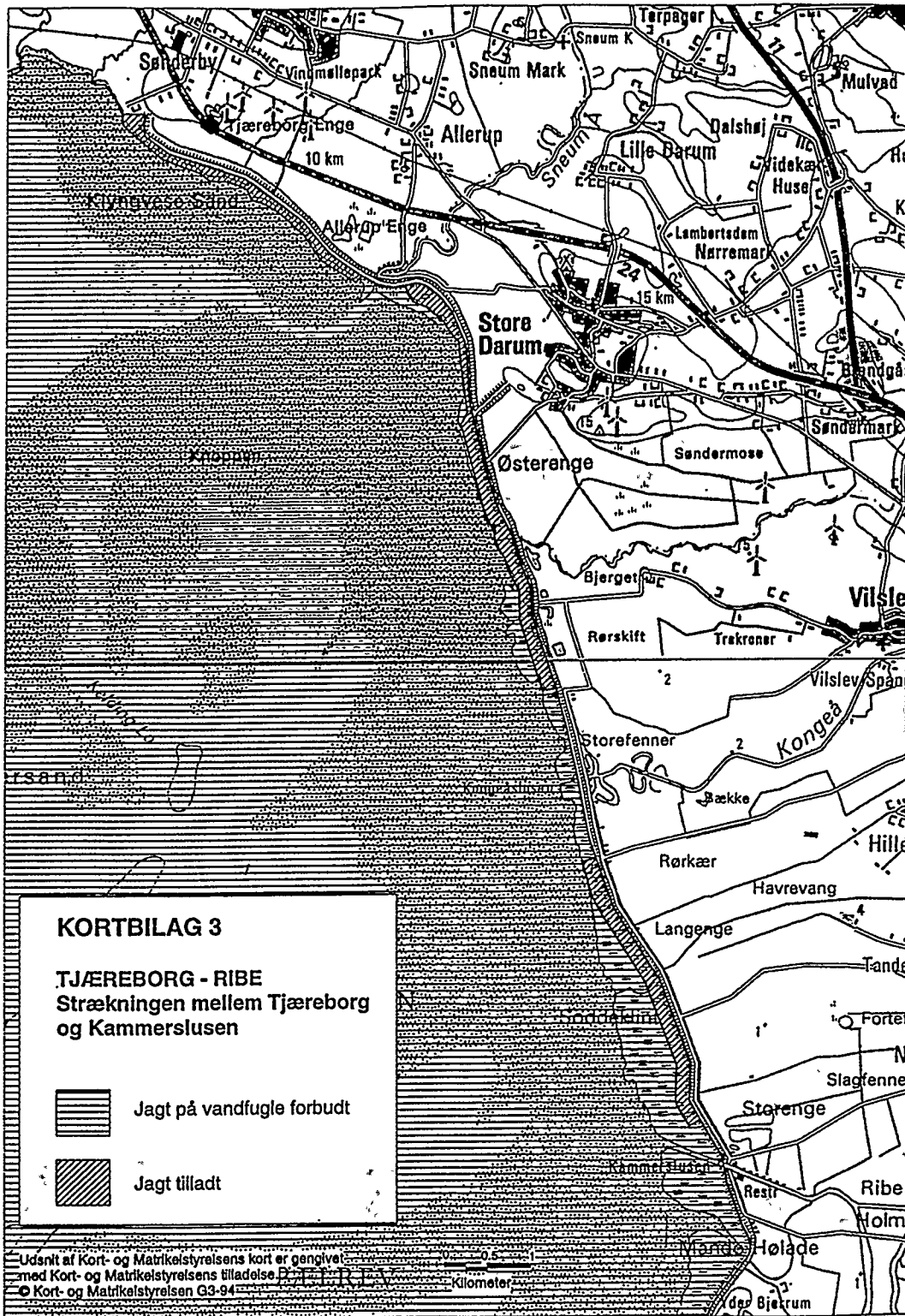
Elin Gjødsbøl

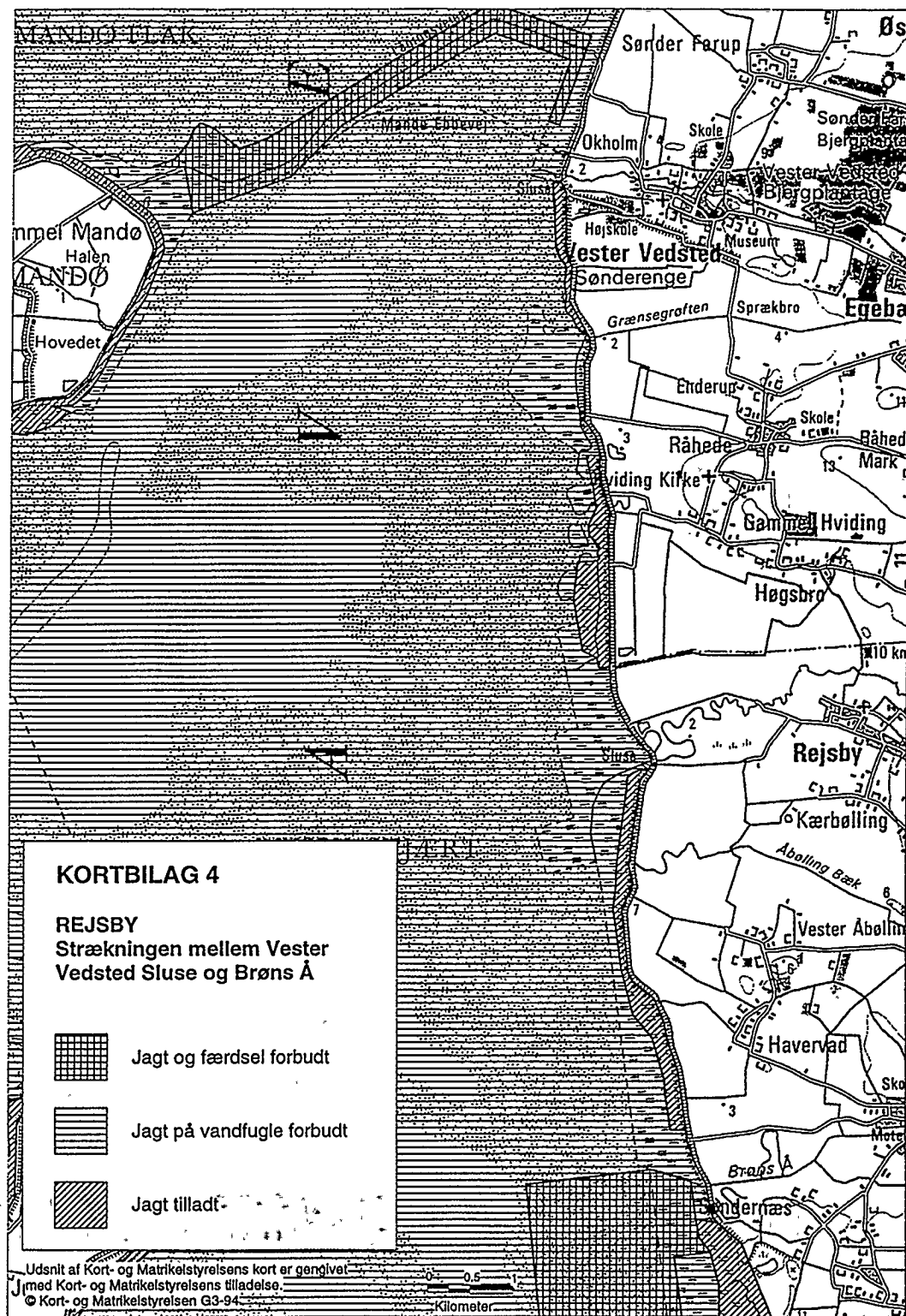


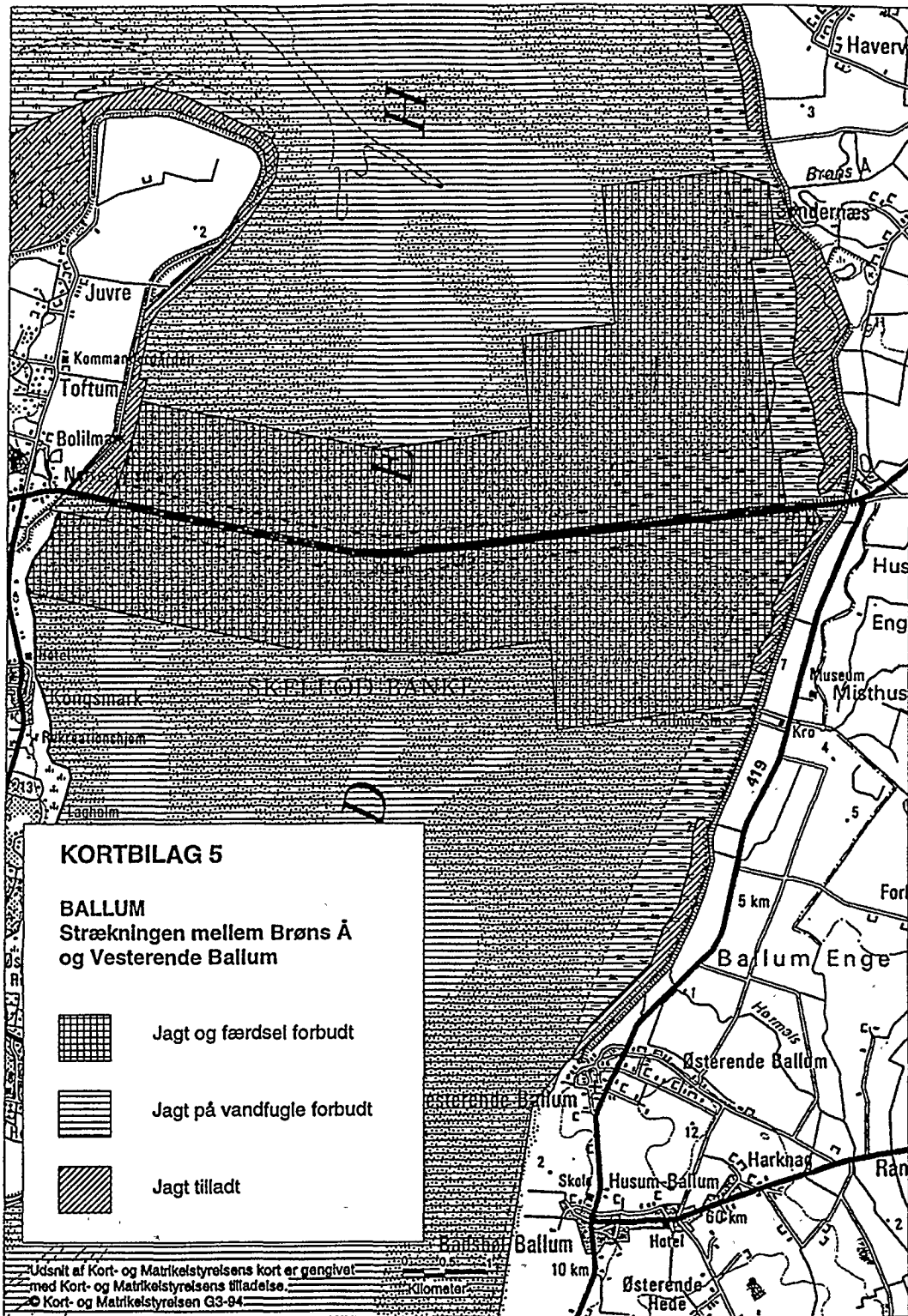
**KORTBILAG 2**  
**OMRÅDET MELLE**  
**SKALLINGEN OG LANGLI**

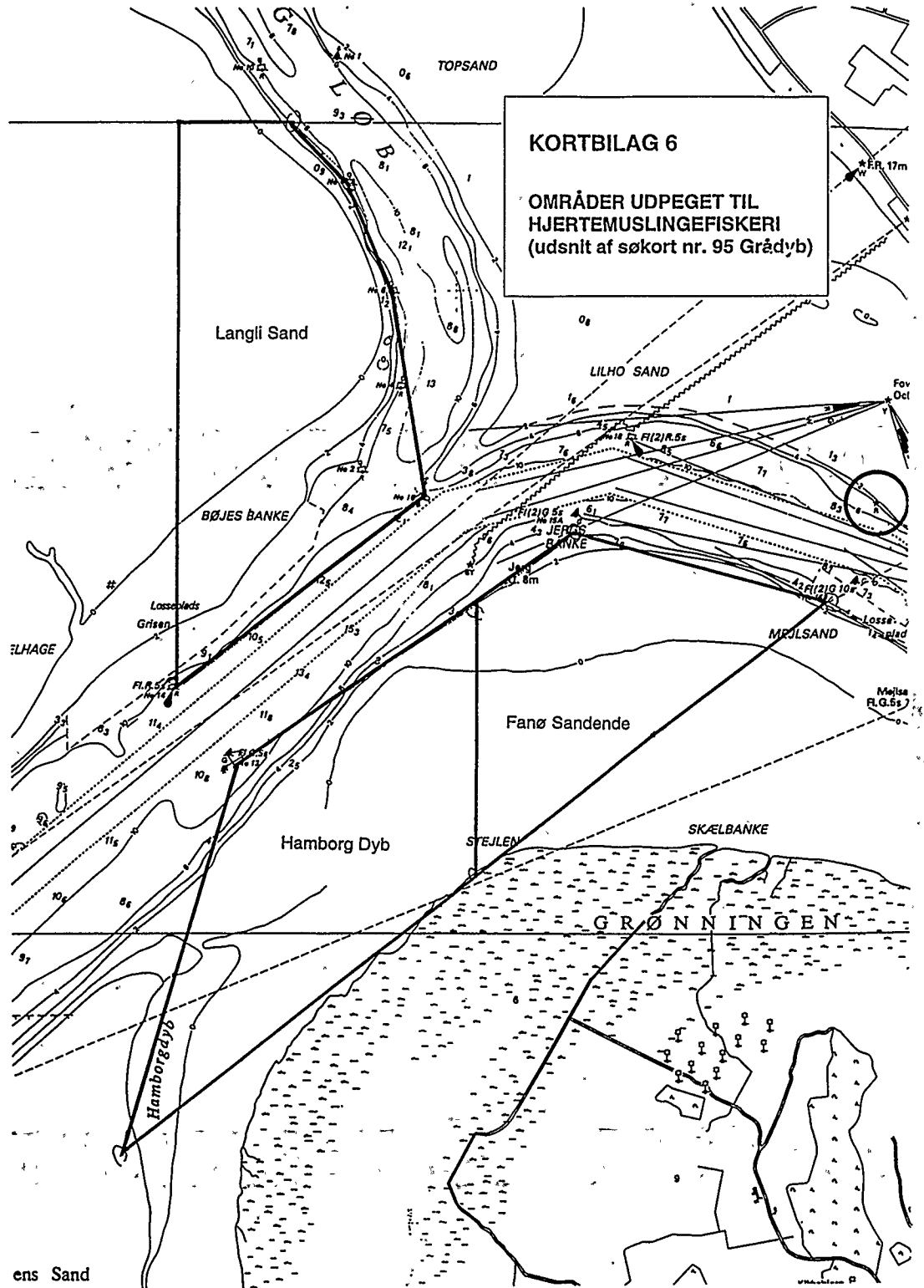
-  Jagt og færdsel forbudt  
 På Langli er færdsel dog tilladt i perioden  
 16. juli til 15. september
-  Jagt på vandfugle forbudt
-  Jagt tilladt
- Jagt fra opankret fartøj samt jagt ved vadning  
 tilladt vest for den stiplede linie (---) i perioden  
 1. oktober til 31. januar

Udsnit af Kort- og Matrikstyrelsens kort nr. 9211/1  
 med Kort- og Matrikstyrelsens tilføjeelse nr. 10/11  
 © Kort- og Matrikstyrelsen G3-94









Matr: 158 .

Koldby, Hjerpsted

A

Retten i : Tønder  
Indført den : 25.03.1999  
Lyst under nr.: 7765

fsv. ang. ejendomme ved nærv. retskreds.

\*\*\*\*\*

Afvist fra tingbogen vedr. matr.nr. 343 Østerende (side 1), idet dette matr.nr. er udgået, og arealet inddraget under matr.nr.311 smst.

Tillige afvist fsv. ang. matr.nr. 109 og 116 Havervad (side3), matr.nr. 364 Rejsby (side 3), og matr.nr. 281 Astrup (side 2), hvilke matr.nre ikke findes i matriklen.