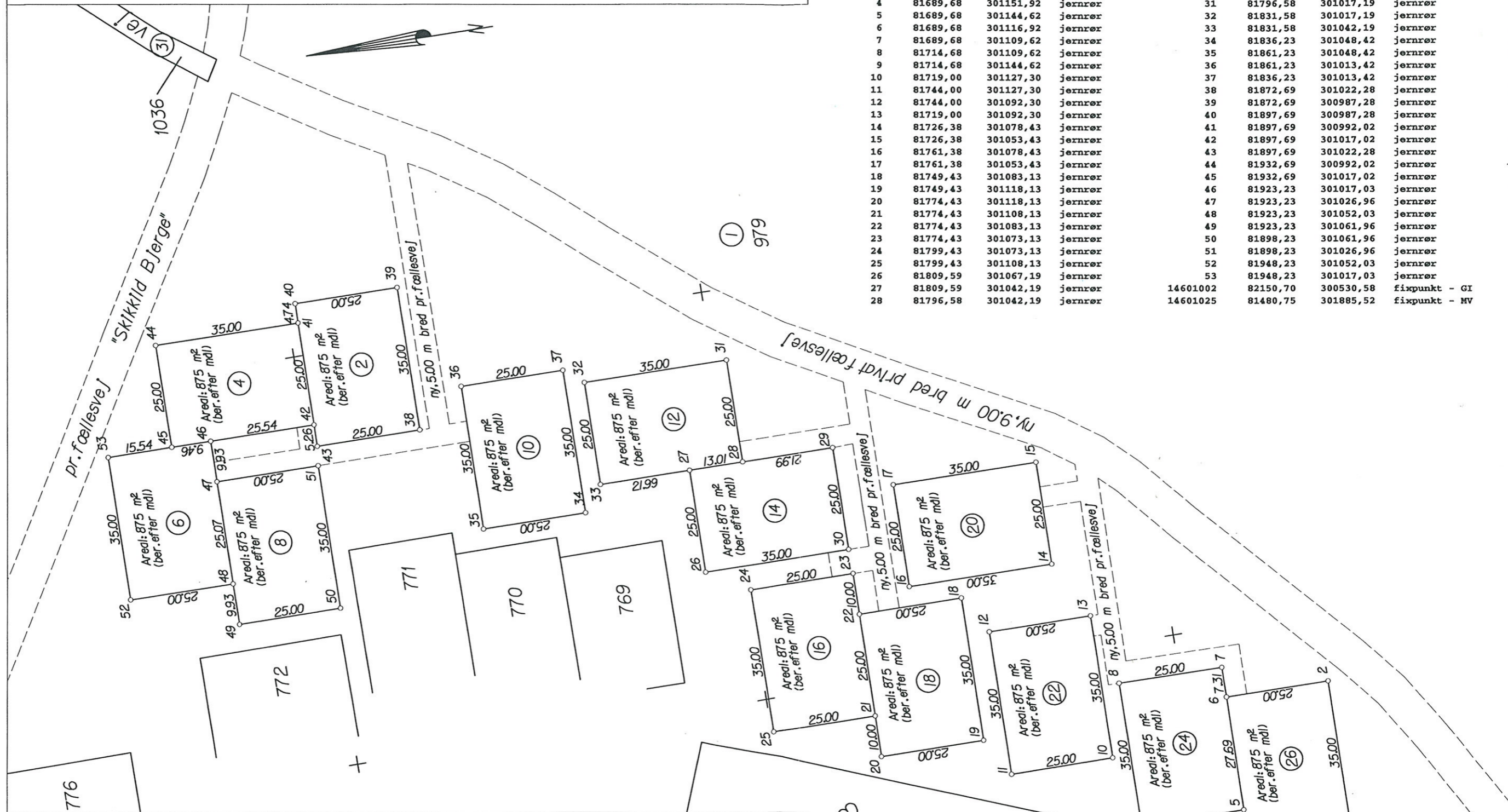


Ifølge lovbekendtgørelse nr. 494 af 12.6.2003 er den, som flytter, borttager, beskadiger eller ødelægger et kendeligt skelmærke eller et varigt mærke for opmåling, pligtig til at betale udgifterne ved dets genanbringelse, og kan idømmes bøde, jf. § 48.

KOORDINATLISTE - system S34J

NR.	Y (m)	X (m)	BEMERKNING	NR.	Y (m)	X (m)	BEMERKNING
2	81664,68	301116,92	jærnrør	29	81774,59	301042,19	jærnrør
3	81664,68	301151,92	jærnrør	30	81774,59	301067,19	jærnrør
4	81689,68	301151,92	jærnrør	31	81796,58	301017,19	jærnrør
5	81689,68	301144,62	jærnrør	32	81831,58	301017,19	jærnrør
6	81689,68	301116,92	jærnrør	33	81831,58	301042,19	jærnrør
7	81689,68	301109,62	jærnrør	34	81836,23	301048,42	jærnrør
8	81714,68	301109,62	jærnrør	35	81861,23	301048,42	jærnrør
9	81714,68	301144,62	jærnrør	36	81861,23	301013,42	jærnrør
10	81719,00	301127,30	jærnrør	37	81836,23	301013,42	jærnrør
11	81744,00	301127,30	jærnrør	38	81872,69	301022,28	jærnrør
12	81744,00	301092,30	jærnrør	39	81872,69	300987,28	jærnrør
13	81719,00	301092,30	jærnrør	40	81897,69	300987,28	jærnrør
14	81726,38	301078,43	jærnrør	41	81897,69	300992,02	jærnrør
15	81726,38	301053,43	jærnrør	42	81897,69	301017,02	jærnrør
16	81761,38	301078,43	jærnrør	43	81897,69	301022,28	jærnrør
17	81761,38	301053,43	jærnrør	44	81932,69	300992,02	jærnrør
18	81749,43	301083,13	jærnrør	45	81932,69	301017,02	jærnrør
19	81749,43	301118,13	jærnrør	46	81923,23	301017,02	jærnrør
20	81774,43	301118,13	jærnrør	47	81923,23	301026,96	jærnrør
21	81774,43	301108,13	jærnrør	48	81923,23	301052,03	jærnrør
22	81774,43	301083,13	jærnrør	49	81923,23	301061,96	jærnrør
23	81774,43	301073,13	jærnrør	50	81898,23	301061,96	jærnrør
24	81799,43	301073,13	jærnrør	51	81898,23	301026,96	jærnrør
25	81799,43	301108,13	jærnrør	52	81948,23	301052,03	jærnrør
26	81809,59	301067,19	jærnrør	53	81948,23	301017,03	jærnrør
27	81809,59	301042,19	jærnrør	14601002	82150,70	300530,58	fixpunkt - GI
28	81796,58	301042,19	jærnrør	14601025	81480,75	301885,52	fixpunkt - MV



Matr. nr. 979

Ejerlav: Arrild Ejerlav, Arrild

Kommune: Tønder Kommune

Opmålt i: juni 2007

Målforshold: 1: 1000

Landinspektør j.nr.: 2005702106

*Peter Dahl*  
Peter Dahl

Landinspektør

Dato: 10. august 2007

LANDINSPEKTØRGÅRDEN I/S  
Brundtlandparken 5  
6520 Toftlund  
Tlf.: 73832044  
Toftlund@lspgrd.dk



Signaturforklaring

----- : Blindt skel, der ikke bortfalder

Mål eller koordinater, der kun er til brug ved indlæggningen på matrikelkortet, er angivet med klamme.

Andre signaturer:

Se DS 104 og 198