



Tønder Kommune

Team Ejendomme

Att.: Dorte Eichhorn Holm

Haderslev, den 2. september 2014

JR.NR. 14/4335-8.1.2

Arkæologisk udtalelse vedr. salg af erhvervsgrundene matr. 259, 1881b og 1860 Toftlund, Toftlund ejerlav (Tønder kommune).

Museum Sønderjylland - Arkæologi Haderslev sagsnr: 14/4335-8.1.2

Udtalelse i henhold til museumslovens § 25:

Museum Sønderjylland - Arkæologi Haderslev har modtaget oplysninger om ovennævnte erhvervsgrunde og har på det foreliggende grundlag foretaget en arkivalisk kontrol og arkæologisk vurdering af området.

Grundene, matr. 259, 1881b og 1860 Toftlund, Toftlund ejerlav, betragtes af Museet som et samlet projekt til udvidelse af Toftlunds sydlige industriområde. Det aktuelle område er på i alt 17,5 ha og er beliggende syd for Toftlund på kanten af bakkeøen i bølget højtliggende terræn omgivet af fugtige lavere liggende områder og vandløb. Omkring det aktuelle område - især mod nord, øst og vest - er der registreret adskillige væsentlige fortidsminder, heriblandt især mange gravhøje fra sten- og bronzealder og bopladsspor fra bronzealder og middelalder (bl.a. sb. 42 og 44 og Toftlund sogn) (se kortbilag). Vi ved i øvrigt af erfaring, at man i forhistorien har foretrukket at placere sin bebyggelse på forholdsvis højt og tørt terræn tæt ved vand, netop en placering som det aktuelle område.

På den baggrund er det Museets vurdering, at der er **høj risiko** for, at træffe på væsentlige jordfaste fortidsminder ved anlægsarbejde på området. Museet anbefaler derfor en frivillig forundersøgelse af området, inden anlægsarbejdet går i gang. Forundersøgelsen vil kunne afsløre, om der findes væsentlige fortidsminder på området, og om de har en sådan karakter, at de skal udgraves, inden de ødelægges ved anlægsarbejdet. Da arealet overstiger 5.000 m², skal udgifterne til forundersøgelsen - jf. Museumslovens § 26.2 - afholdes af bygherre.

Hvis forundersøgelsen viser, at der findes væsentlige fortidsminder på området, skal disse udgraves, inden de ødelægges ved anlægsarbejdet. I nogle tilfælde er det dog muligt at ændre ved jordindgrebet, så en udgravning ikke bliver nødvendig. Er det ikke muligt, vil udgravningen skulle finansieres af bygherre.

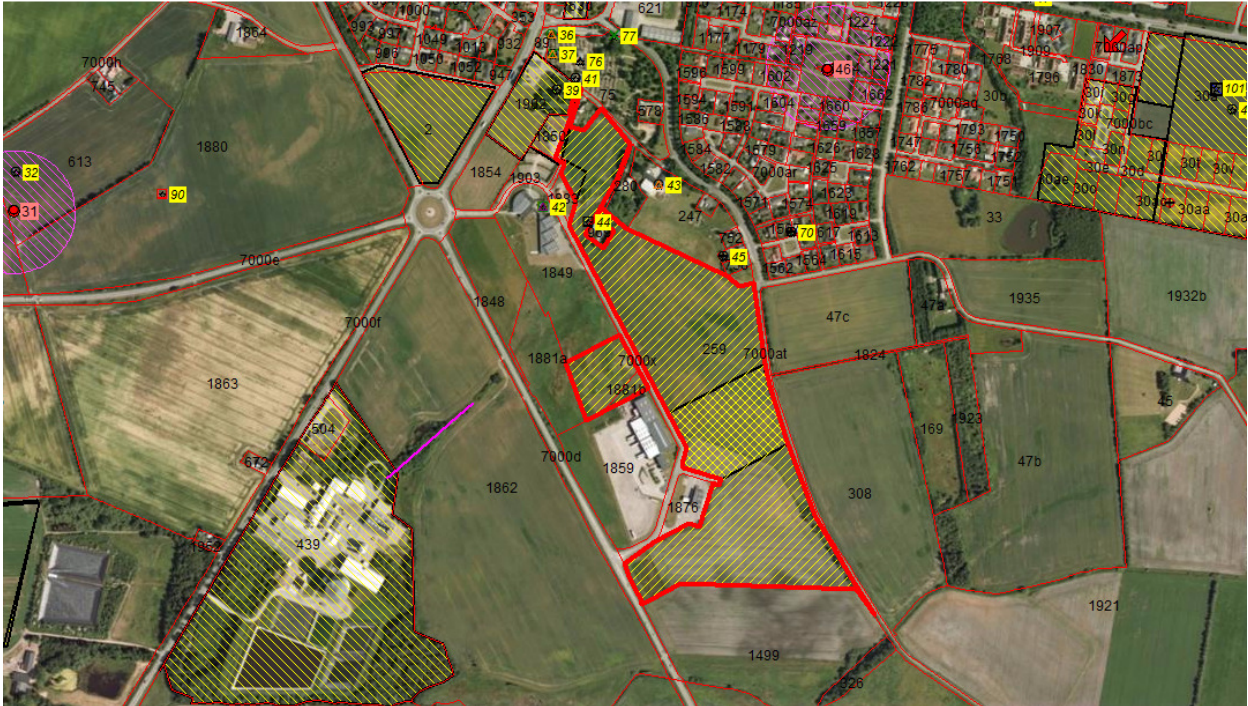
De jordfaste fortidsminder er omfattet af museumslovens § 27. Derfor skal man, hvis man ved anlægsarbejde støder på et fortidsminde, straks indstille arbejdet i det omfang, det berører fortidsmindet, og tilkalde Museum Sønderjylland - Arkæologi Haderslev.

Museum Sønderjylland - Arkæologi Haderslev udarbejder gerne ved henvendelse fra bygherre budget og tidsplan for en forundersøgelse af området. Henvendelse til Per Ethelberg: 73 52 34 62 eller Hans Chr. Andersen: 73 52 34 67.

Med venlig hilsen

Anne Birgitte Sørensen
Museumsinspektør

planer@museum-sonderjylland.dk (generelle forespørgsler/henvendelser)



Kortbilag til 14/4335-8.1.2 Vedr. salg af erhvervsgrundene matr. 259, 1881b og 1860 Toftlund, Toftlund ejerlav (Tønder kommune). Det berørte område er markeret med rød kontur. Fortidsminderne er markeret med numre på gul baggrund.